

ПРАВИЛА ЗЕМЛЕПОЛЬЗОВАНИЯ И ЗАСТРОЙКИ МУНИЦИПАЛЬНОЕ ОБРАЗОВАНИЕ "ЗАБОЛОТСКОЕ СЕЛЬСКОЕ ПОСЕЛЕНИЕ" ПЕРМСКОГО МУНИЦИПАЛЬНОГО РАЙОНА ПЕРМСКОГО КРАЯ

Карта градостроительного зонирования
д. Суздалы

Условные обозначения

Границы сущ.

- Граница сельского поселения
- Граница населенного пункта
- Красные линии, утвержденные в составе документации по планировке территорий
- Земельные участки, предназначенные для размещения автомобильных дорог федерального, регионального и местного значения

Территориальные зоны

Жилые зоны

- Ж-1 - Зона застройки индивидуальными жилыми домами

Общественно-деловые зоны

- О-1 - Зона делового, общественного и коммерческого назначения
- О-2 - Зона объектов социального назначения

Производственные зоны, зоны инженерной и транспортной инфраструктур

- П-3 - Зона производственных объектов V класса опасности
- И-1 - Зона объектов инженерной инфраструктуры
- Т-1 - Зона объектов транспортной инфраструктуры

Рекреационные зоны

- Р-1 - Зона озеленения общего пользования
- Р-2 - Зона объектов отдыха и туризма

Зоны сельскохозяйственного использования

- СХ-1 - Зона сельскохозяйственного использования (за границами населенного пункта)
- СХ-2 - Зона садоводческих или огороднических земельных участков
- СХ-3 - Зона сельскохозяйственного использования (в черте населенного пункта)

Зоны специального назначения

- С-1 - Зона кладбищ

Территории комплексного развития

- КРТ - территории, в границах которых предусматривается осуществление деятельности по комплексному развитию

Территории, применительно к которым градостроительные регламенты не устанавливаются

- Земли лесного фонда
- Земли водного фонда
- Сельскохозяйственные угодья в составе земель сельскохозяйственного назначения

Территории, на которые градостроительные регламенты не распространяются

- Территории общего пользования

Границы зон с особыми условиями использования территорий

- Граница территории объекта культурного наследия
- Береговая полоса от береговой линии по сведениям Единого государственного реестра недвижимости
- Береговая полоса по фактическому руслу водного объекта

Границы зон с особыми условиями использования территорий

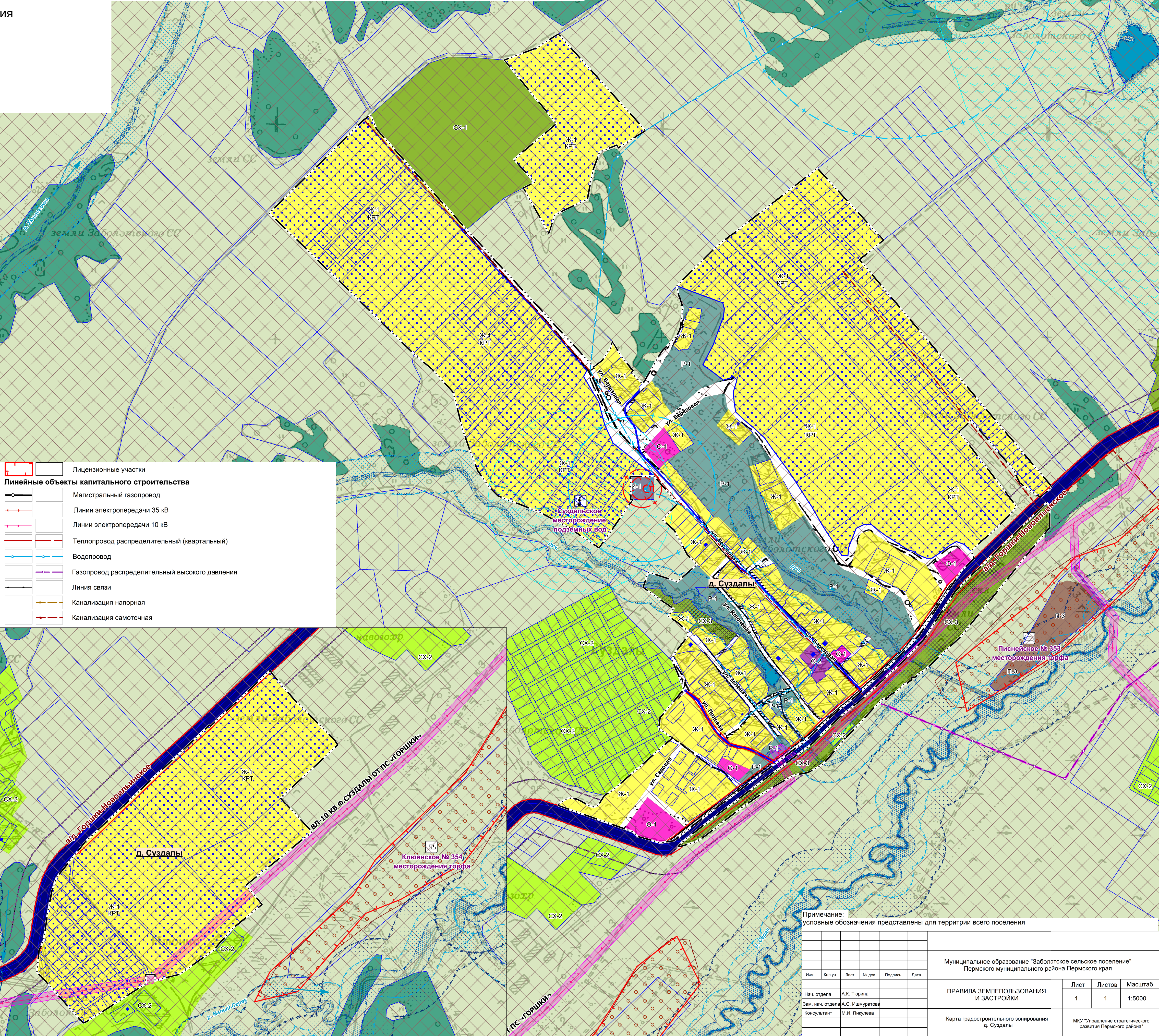
- Санитарно-защитная зона предприятий, сооружений и иных объектов
- Охранные зоны инженерных коммуникаций
- Первый пояс зоны санитарной охраны источника водоснабжения
- Второй пояс зоны санитарной охраны источника водоснабжения
- Третий пояс зоны санитарной охраны источника водоснабжения
- Водоохранная зона по сведениям Единого государственного реестра недвижимости
- Водоохранная зона по фактическому руслу водного объекта
- Прибрежная защитная полоса по сведениям Единого государственного реестра недвижимости
- Прибрежная защитная полоса по фактическому руслу водного объекта
- Третья зона округа санитарной (горно-санитарной) охраны
- Придорожная полоса
- Приаэродромная территория
- Зоны минимально-допустимых расстояний до магистральных трубопроводов по сведениям собственников инженерных коммуникаций
- Зона шумов
- Зона затопления

Объекты культурного наследия

- Памятник
- Граница территории объекта культурного наследия

Месторождения и проявления полезных ископаемых

- Месторождения торфа и сапропеля
- Месторождения неметаллических полезных ископаемых
- Месторождения подземных вод



Примечание:
условные обозначения представлены для территрии всего поселения

						Муниципальное образование "Заболотское сельское поселение" Пермского муниципального района Пермского края			
Изм.	Коп. уч.	Лист	№ док.	Подпись	Дата	ПРАВИЛА ЗЕМЛЕПОЛЬЗОВАНИЯ И ЗАСТРОЙКИ	Лист	Листов	Масштаб
Нач. отдела	А.К. Торина						1	1	1:5000
Зам. нач. отдела	А.С. Ишмуратов					Карта градостроительного зонирования д. Суздалы	МКУ "Управление стратегического развития Пермского района"		
Консультант	М.И. Пигулева								